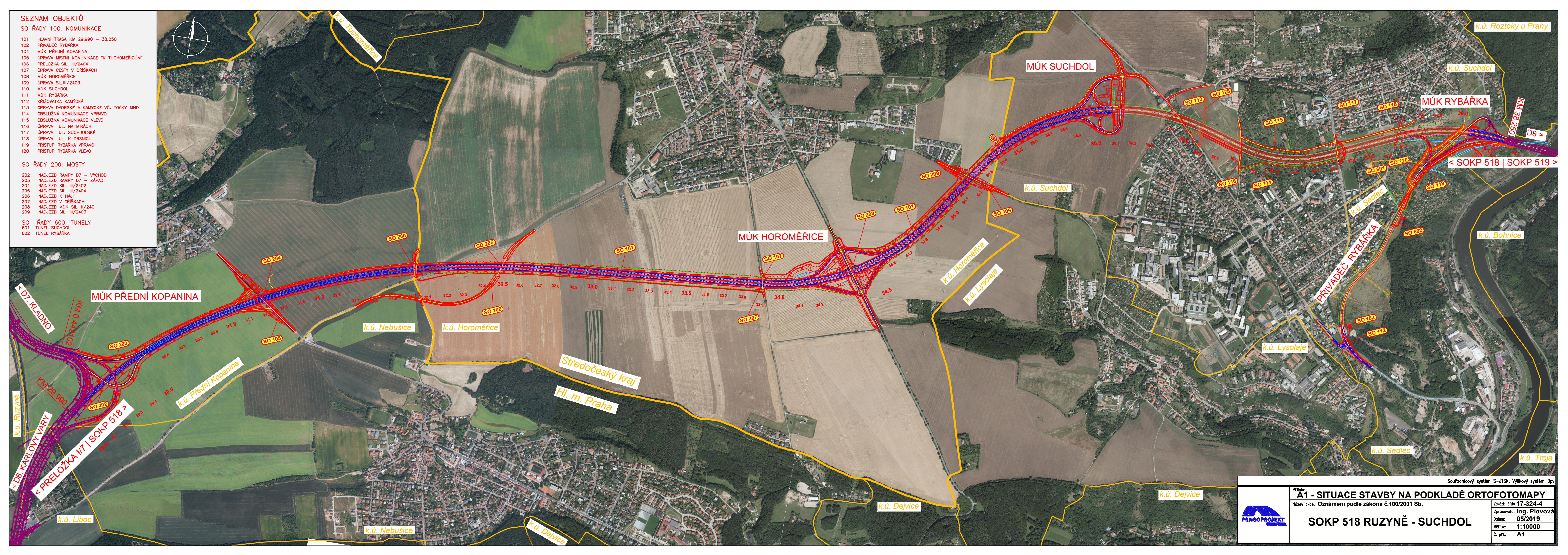


- SEZNAM OBJEKTŮ**
- SO ŘADY 100: KOMUNIKACE**
- 101 HLAVNÍ TRASA KM 29,990 – 38,250
 - 102 PŘÍVADEČ RYBÁRKA
 - 104 MŮK PŘEDNÍ KOPANINA
 - 105 OPRAVA MÍSTNÍ KOMUNIKACE "K TUCHOMĚŘICŮM"
 - 106 PŘELOŽKA SIL. III/2404
 - 107 OPRAVA CESTY V OŘÍSKÁCH
 - 108 MŮK HOROMĚŘICE
 - 109 OPRAVA SIL. III/2403
 - 110 MŮK SUCHDOL
 - 111 MŮK RYBÁRKA
 - 112 KŘIŽOVATKA KAMÝČKA
 - 113 OPRAVA DVORSKÉ A KAMÝČKÉ VČ. TOČKY MHD
 - 114 OBSLUŽNÁ KOMUNIKACE VPRAVO
 - 115 OBSLUŽNÁ KOMUNIKACE VLEVO
 - 116 OPRAVA UL. NA MIRÁCH
 - 117 OPRAVA UL. SUCHDOLSKÉ
 - 118 OPRAVA UL. K DRSNICI
 - 119 PŘÍSTUP RYBÁRKA VPRAVO
 - 120 PŘÍSTUP RYBÁRKA VLEVO
- SO ŘADY 200: MOSTY**
- 202 NADJEZD RAMPY D7 – VÝCHOD
 - 203 NADJEZD RAMPY D7 – ZÁPAD
 - 204 NADJEZD SIL. III/2402
 - 205 NADJEZD SIL. III/2404
 - 206 NADJEZD K HÁJI
 - 207 NADJEZD V OŘÍSKÁCH
 - 208 NADJEZD MŮK SIL. II/240
 - 209 NADJEZD SIL. III/2403
- SO ŘADY 600: TUNELY**
- 601 TUNEL SUCHDOL
 - 602 TUNEL RYBÁRKA



Souřadnicový systém S-JTSK, Výškový systém Bv

	A1 - SITUACE STAVBY NA PODKLADĚ ORTOFOTOMAPY	
	Název akce: Oznamení podle zákona č.100/2001 Sb.	
	Zakázka číslo 17-324-4	Zpracovatel: Ing. Plevová
	Datum: 05/2019	Měřítko: 1:10000
SOKP 518 RUZYŇNĚ - SUCHDOL		Č. příl.: A1